



13 พฤษภาคม 2556

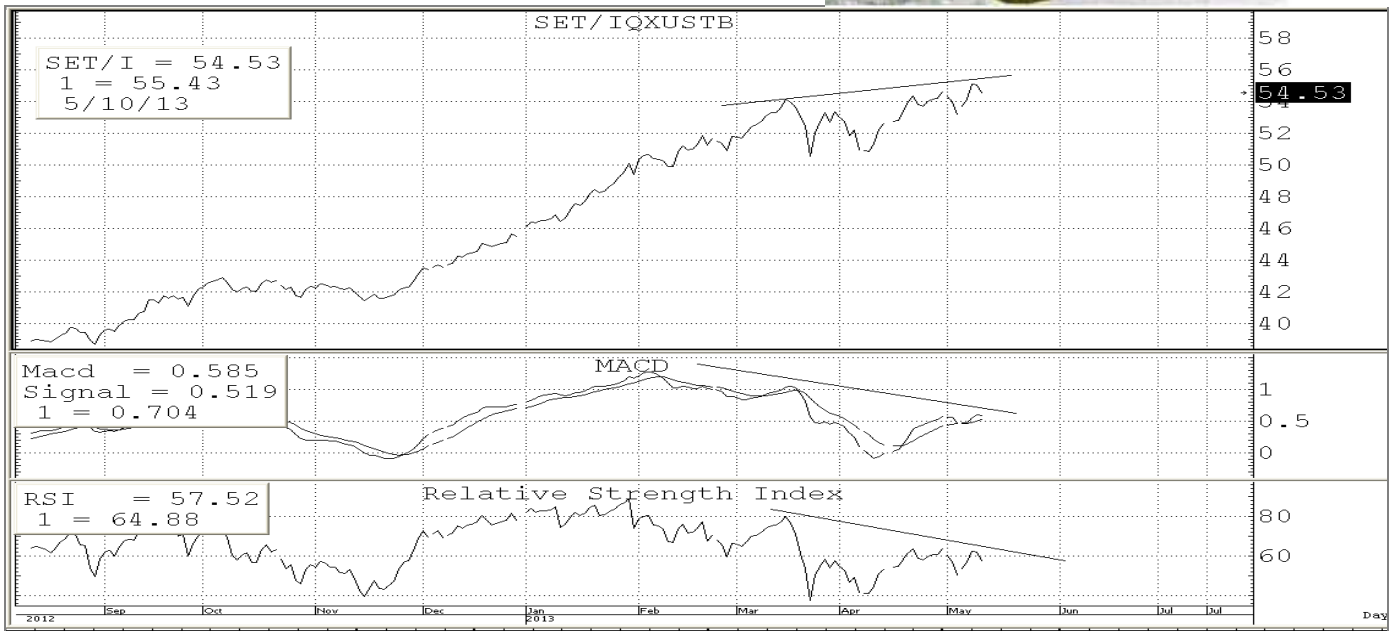
*Fusion Analysis*

นักวิเคราะห์: กมลชัย พลอินทวงษ์  
 เลขทะเบียนนักวิเคราะห์: 18239  
 Tel. (662) 801 9100 ต่อ 9341  
 Kamolchai@trinitythai.com



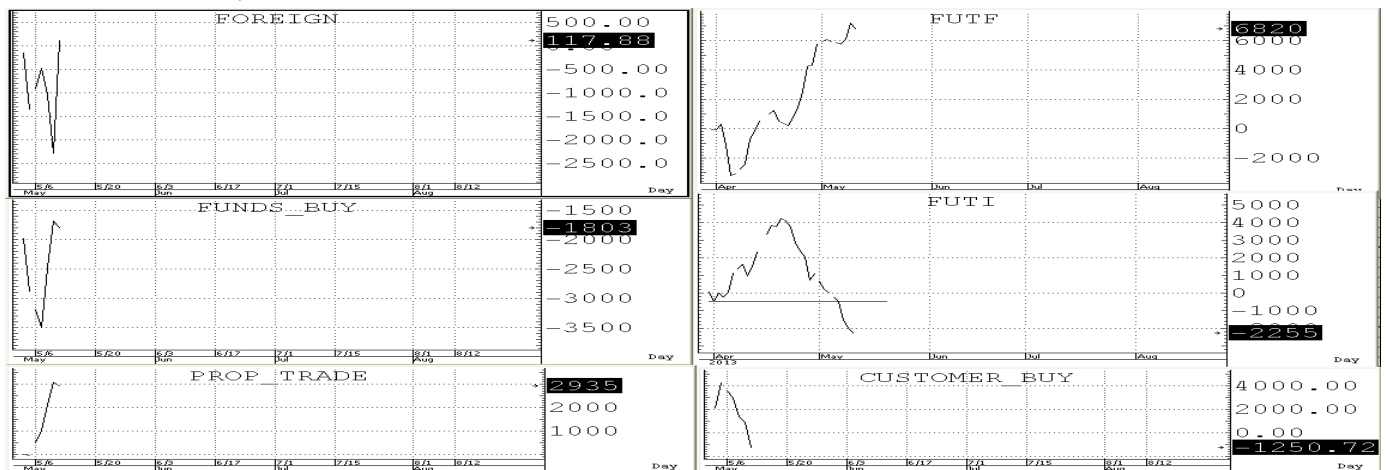
โอบ  
 เลี้ยว  
 กักขัง

**Market Sense**



**SET INDEX 1,622.48 Volume 50,644 ล้านบาท**

ดัชนีขึ้นไปทำ High ใหม่ของวันที่ 1,626.99 และแม้จะอ่อนตัวเบาๆลงมาแต่ก็ยังสามารถยืนปิดเหนือ EMA (10) ได้ อยู่จึงทำให้ยังคงภาพเชิงบวกในช่วงสั้น ๆ ต่อ และตราบเท่าที่ยังยืนปิดเหนือ 1,600 ได้ก็ยังมีคุณภาพของการขึ้นไปชนด้านถัดไปตาม Paper-The Big Picture ทาง TECHNIC เดือน May แถว ๆ 1,655 +/- ก่อน โดยมี s ล้วน ๆ ของ EMA (5) แถว ๆ 1,610 +/- ก่อนส่วน S ถัดไปก็ยังคงอยู่ตรง EMA (10) ที่ 1,596 +/- ส่วน r ล้วน ๆ ก็อยู่ที่ 1,632 เช่นเดิม



บริษัทหลักทรัพย์ ทรินิตี้ จำกัด, 179 อาคารบางกอก ซิตี้ ทาวเวอร์ ชั้น 25-26, 29 ถนนสาทรใต้ เขตสาทร กรุงเทพฯ 10120 โทรศัพท์ 0-2801-9100 โทรสาร. 0-2343-9681

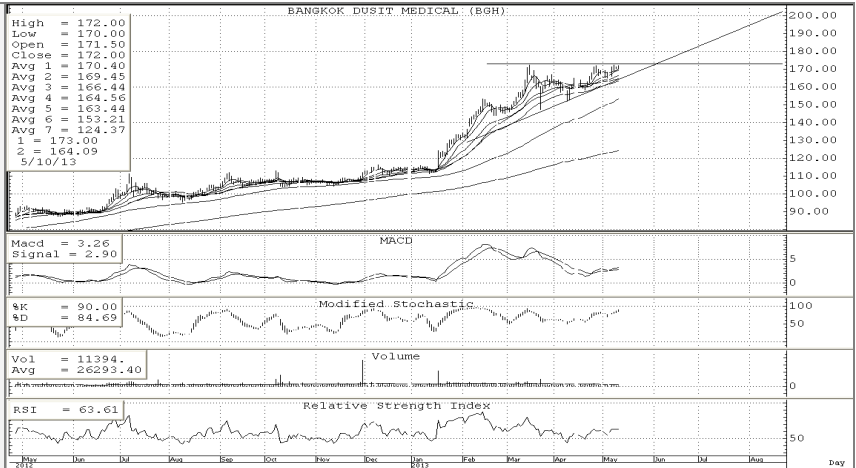
รายงานฉบับนี้จัดทำขึ้นโดยข้อมูลเท่าที่ปรากฏและเชื่อว่าเป็นที่น่าเชื่อถือได้แต่ไม่เป็นการยืนยันความถูกต้องและความสมบูรณ์ของข้อมูลนั้นๆ โดยบริษัทหลักทรัพย์ ทรินิตี้ จำกัด ผู้จัดทำขอสงวนสิทธิ์ในการเปลี่ยนแปลงความเห็นหรือประมาณการณต่างๆ ที่ปรากฏในรายงานฉบับนี้โดยไม่ต้องแจ้งล่วงหน้า รายงานฉบับนี้มิได้วัตถุประสงค์เพื่อใช้ประกอบการตัดสินใจของนักลงทุน โดยไม่ได้เป็นการชี้นำหรือชักชวนให้นักลงทุนทำการซื้อหรือขาย หลักทรัพย์ หรือตราสารทางการเงินใดๆ ที่ปรากฏในรายงาน



**SHORT-TERM TRADING**

<b>BGH</b>	<b>Trading buy</b>	<b>ปิด: 172</b>	<b>แนวรับ: 171.5-169.5</b>	<b>แนวต้าน: 175-177 R=180-182</b>
------------	--------------------	-----------------	----------------------------	-----------------------------------

ราคาลุ้นการทะลุ Ascending triangle pattern with expanding volume ขึ้นมาอยู่โดยเฉพาะ หากสามารถยืนปิดเหนือ 173 ได้แน่นอนก็จะดู OK ต่อ รวมทั้ง Indicator ระยะสั้นและยาวก็ยังคงอยู่ในช่องสัญญาณเชิงบวกที่ทำให้ Trading ได้หากไม่ถอยหลุด S ที่ให้ลงมา



<b>SRICHA</b>	<b>Trading buy</b>	<b>ปิด: 58.0</b>	<b>แนวรับ: 57.75-56.0</b>	<b>แนวต้าน: 60.25-62.0</b>
---------------	--------------------	------------------	---------------------------	----------------------------

ราคาทะลุ Triangle pattern with expanding volume ขึ้นมาได้แล้วแต่ยังวิ่งไม่เต็ม Momentum โดยเฉพาะหากไม่หลุดแนวรับที่ 56 ลงมาก็จะดู OK ต่อ อีกทั้ง Indicator ระยะสั้นก็ยังคงอยู่ในช่องสัญญาณเชิงบวกที่ทำให้ Trading ได้หากไม่ถอยหลุด S ที่ให้ลงมา



<b>AI</b>	<b>Trading buy</b>	<b>ปิด: 18.8</b>	<b>แนวรับ: 18.6-18.1</b>	<b>แนวต้าน: 19.3-19.8</b>
-----------	--------------------	------------------	--------------------------	---------------------------

เป็นหุ้นที่ติด Cash balance อยู่โดยหลังจากที่ทะลุ Triangle pattern with expanding volume ขึ้นมาก็มาพักตัวเพื่อรอการขึ้นต่อด้วยรูปแบบ Bullish flag โดยเฉพาะหากไม่หลุดแนวรับที่ 18 ลงมาก็จะดู OK ต่อ อีกทั้ง Indicator ระยะยาวก็ยังคงอยู่ในช่องสัญญาณเชิงบวกที่ทำให้ Trading ได้หากไม่ถอยหลุด S ที่ให้ลงมา

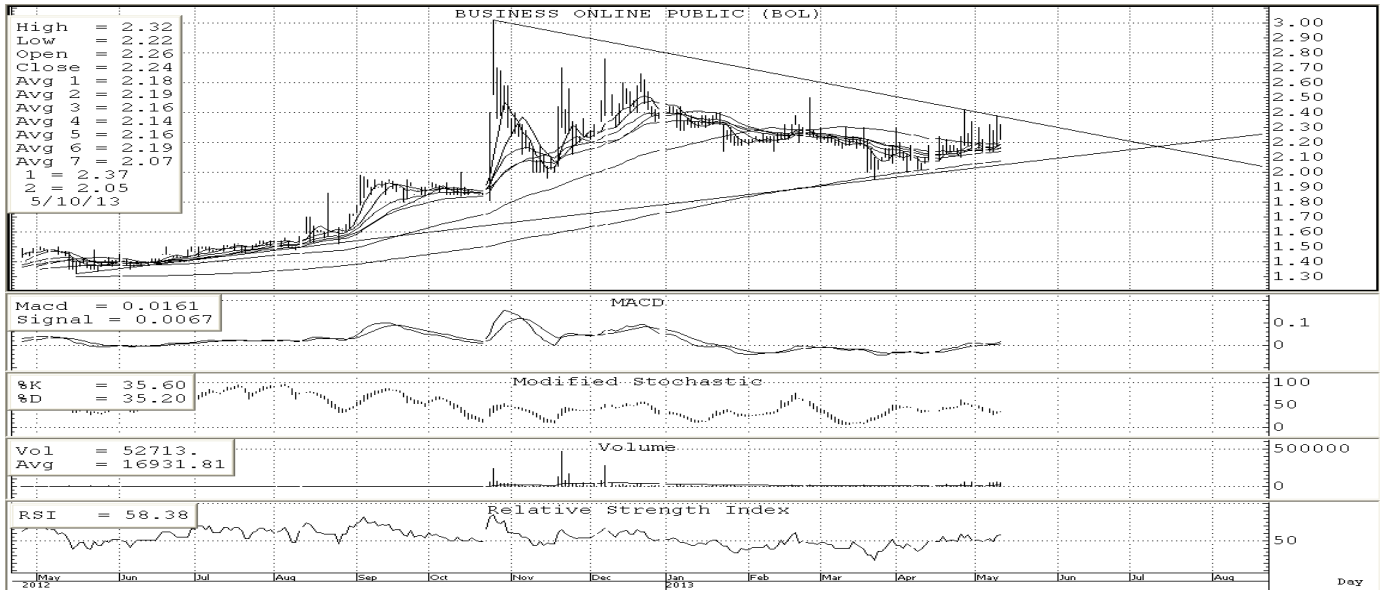


บริษัทหลักทรัพย์ ทรินิตี้ จำกัด, 179 อาคารบางกอก ซิตี้ ทาวเวอร์ ชั้น 25-26, 29 ถนนสาทรใต้ เขตสาทร กรุงเทพฯ 10120 โทรศัพท์ 0-2801-9100 โทรสาร. 0-2343-9681

รายงานฉบับนี้จัดทำขึ้นโดยข้อมูลเท่าที่ปรากฏและเชื่อว่าเป็นที่น่าเชื่อถือได้แต่ไม่เป็นการยืนยันความถูกต้องและความสมบูรณ์ของข้อมูลนั้นๆ โดยบริษัทหลักทรัพย์ ทรินิตี้ จำกัด ผู้จัดทำขอสงวนสิทธิ์ในการเปลี่ยนแปลงความเห็นหรือประมาณการต่างๆ ที่ปรากฏในรายงานฉบับนี้โดยไม่ต้องแจ้งล่วงหน้า รายงานฉบับนี้ไม่มีวัตถุประสงค์เพื่อใช้ประกอบการตัดสินใจของนักลงทุน โดยไม่ได้เป็นการชี้นำหรือชักชวนให้ นักลงทุนทำการซื้อหรือขาย หลักทรัพย์ หรือตราสารทางการเงินใดๆ ที่ปรากฏในรายงาน



**หุ้นปล่อยขาย (จับตา)**



**BOL** ราคา Form Triangle pattern that wait for break out up with volume support ดังนั้นหากไม่หลุดแนวรับที่ 2.14 ลงมาให้ STOPLOSS ก็จะไม่ค่อยๆ ขึ้นมา test แนวต้านในลำดับถัดไปที่ 2.5-2.6 ได้โดยมีด่านสั้นๆ ที่ 2.36-2.40 ก่อน



**TRT** ราคา Form Triangle pattern that wait for break out up with volume support ดังนั้นหากสามารถขึ้นปิดเหนือ 6.0 ได้อย่างมั่นคงก็จะค่อยๆ ขึ้นมา test แนวต้านในลำดับถัดไปที่ 7.0 +/- ได้โดยมีด่านสั้นๆ ที่ 6.4-6.6 ก่อน